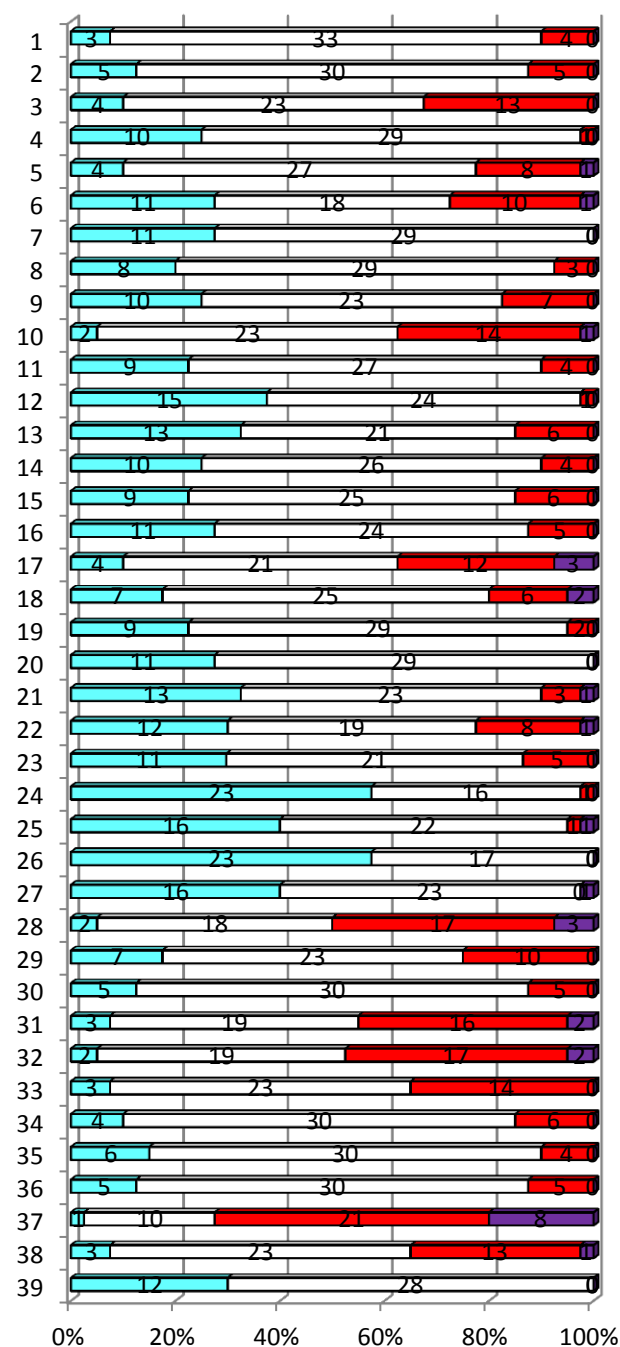
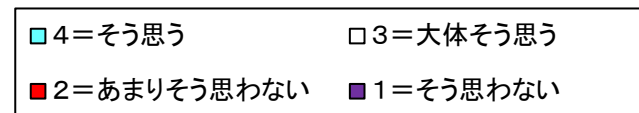


平成29年度 学校評価アンケート(教職員)

29. 11. 29実施

※適合度 4=そう思う 3=大体そう思う 2=あまりそう思わない 1=そう思わない 配付数=40 回答数=40 回答率=100%

分野	No	内容(項目)	4	3	2	1
(1)学習指導	1	生徒に対して学ぶ意欲を引き出し、学力を身に付けられるような授業を行っている(学習指導)	3	33	4	0
	2	始業時間の遵守や家庭学習の習慣化、課外学習等への積極的参加など学習習慣の確立がなされるよう指導している	5	30	5	0
	3	アクティブ・ラーニングについての実践的な研究推進を行っている	4	23	13	0
	4	授業力の向上に努めている	10	29	1	0
	5	定期考査問題の精選、全国標準を考慮した問題作成がなされている	4	27	8	1
	6	ICT(iPad, コンピューター, プロジェクターなど)を活用した授業の実践が積極的に行われている	11	18	10	1
(2)生徒指導	7	生徒に対して、挨拶やマナーなどの基本的な生活習慣の確立に関する指導を行っている(生徒指導)	11	29	0	0
	8	他人を思いやり、慈愛に満ちた高校生活を進展させている	8	29	3	0
	9	情報モラル教育が十分に行われている	10	23	7	0
	10	リーダーシップの育成が図られている	2	23	14	1
	11	学校として交通安全教育が十分に行われている	9	27	4	0
	12	花壇整備や清掃などの美化活動が十分に行われている	15	24	1	0
(3)進路指導	13	生徒に対して、進路目標の明確化に向けた適切な指導が行われている(進路指導)	13	21	6	0
	14	生徒にとって、進路情報は適切に提供されている	10	26	4	0
	15	生徒にとって、進路学習は充実している	9	25	6	0
(4)教育相談	16	生徒に対して、教員やカウンセラーが必要な時に相談に応じる体制ができている(教育相談)	11	24	5	0
(5)部活動	17	学校として、部活動は活発に行われている(部活動)	4	21	12	3
	18	定期的な部活動の休日を設定し、健康面に配慮しながら部活動が行われている	7	25	6	2
(6)生徒会活動	19	学校として、生徒会活動は活発に行われている(生徒会活動)	9	29	2	0
(7)学校行事	20	生徒にとって、有意義な学校行事がある(学校行事)	11	29	0	0
(8)特色ある学校づくり	21	学校として、地域や伝統などに根ざした特色ある学校づくりに取り組んでいる(特色ある学校づくり)	13	23	3	1
	22	県事業予算の積極的活用をとおした学習活動が展開されている	12	19	8	1
	23	町との連携を密にし、本校の魅力ある教育活動の推進・深化に努めている	11	21	5	0
(9)防災教育	24	生徒に対して、災害・非常時の避難方法や連絡方法を伝えるなど防災教育を推進している(防災教育)	23	16	1	0
(10)開かれた学校づくり	25	保護者や中学生、また地域などに対し、学校便り等によって学校の情報は適切に伝えられている(開かれた学校づくり)	16	22	1	1
	26	学校のHPやフェイスブックなどの情報が定期的に更新され、地域などに情報提供がなされている	23	17	0	0
	27	「みやぎ県民大学」等、地域に対して学びの機会を提供している	16	23	0	1
(11)施設設備	28	校舎やグラウンドなどの施設や設備は整備されている(施設整備)	2	18	17	3
(12)いじめ問題	29	学校として、いじめの問題に対する取組方針が保護者と共有されている(いじめ問題)	7	23	10	0
(13)総合満足度	30	生徒にとって、学校生活は充実している(総合満足度)	5	30	5	0
(14)中高連携	31	連携事業等により、中学校と高校が協力して生徒の成長に努めている	3	19	16	2
	32	連携授業等により、中学校と高校が交流し、教員の資質向上に努めている	2	19	17	2
(15)職員	33	教育環境の変化に即応できる組織体制が構築されている	3	23	14	0
	34	情報収集と発信、情報の共有化に努めている	4	30	6	0
	35	研修へ積極的に参加している	6	30	4	0
	36	危機管理の観点からも報告を迅速に行っている	5	30	5	0
	37	業務の軽減と効率化への取り組みが行われている	1	10	21	8
	38	部活動の休養日の設定、休暇の適切な取得や早めの医療機関受診等、健康管理を行っている	3	23	13	1
	39	「コンプライアンス・マニュアル」に基づき、綱紀の肅正に努めている	12	28	0	0



1. プラス評価〔優先順位:①評価4・3の割合が高いもの ②4の割合が高いもの〕→さらなる発展
- ① 26 学校のHPやフェイスブックなどの情報が定期的に更新され、地域などに情報提供がなされている
 - ② 39 「コンプライアンス・マニュアル」に基づき、綱紀の肅正に努めている
 - ③ 7 生徒に対して、挨拶やマナーなどの基本的な生活習慣の確立に関する指導を行っている(生徒指導)
 - ④ 20 生徒にとって、有意義な学校行事がある(学校行事)
2. マイナス評価〔優先順位:①評価1・2の割合が高いもの ②1の割合が高いもの〕→要改善
- ① 37 業務の軽減と効率化への取り組みが行われている
 - ② 28 校舎やグラウンドなどの施設や設備は整備されている(施設整備)
 - ③ 32 連携授業等により、中学校と高校が交流し、教員の資質向上に努めている