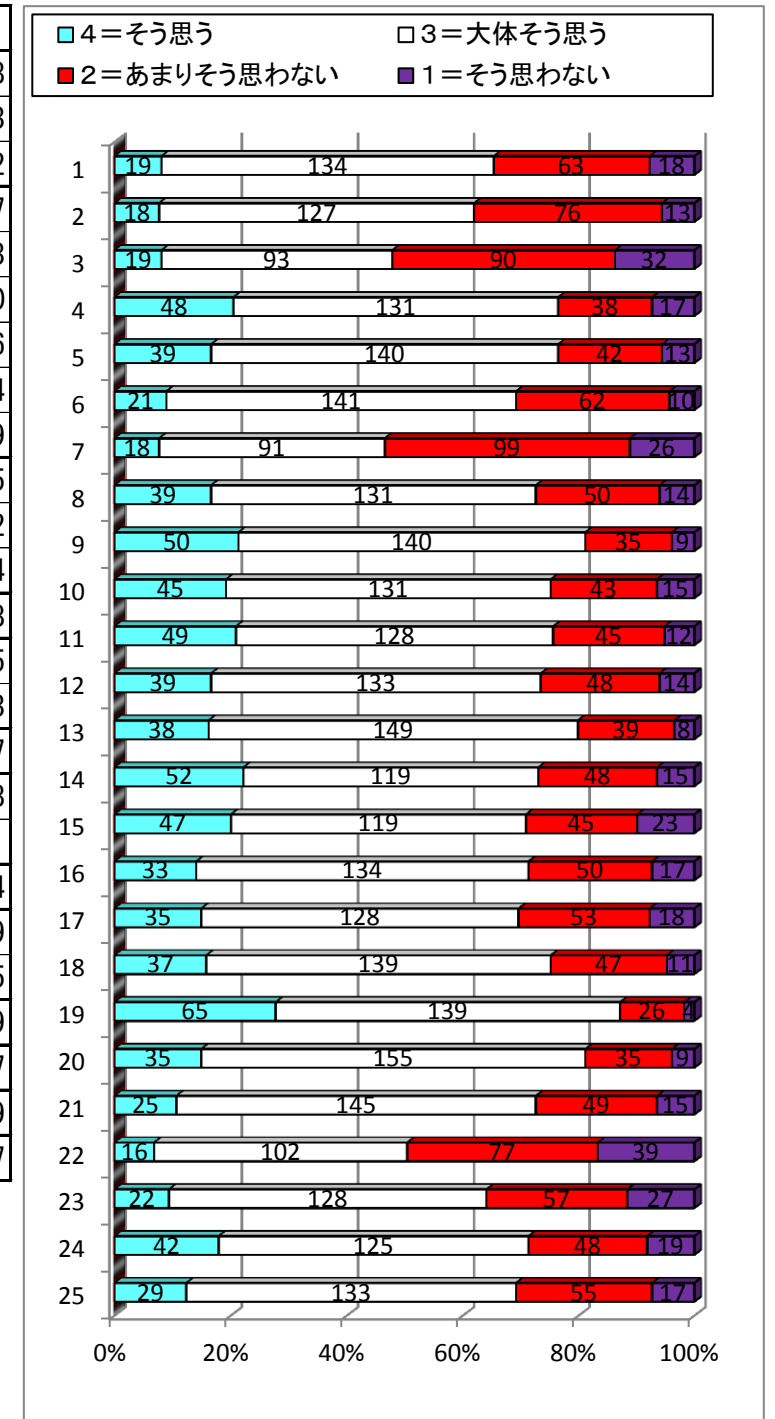


平成29年度 学校評価アンケート(生徒)集計結果

H29. 11. 29実施

※適合度 4=そう思う 3=大体そう思う 2=あまりそう思わない 1=そう思わない 配付数=237 回答数=234 回答率98.7%

分野	No	内容(項目)	4	3	2	1
(1)学習指導	1	生徒の学ぶ意欲を引き出し、学力を身に付けられるような授業を行っている(学習指導)	19	134	63	18
	2	始業時間の遵守や家庭学習の習慣化、課外学習等への積極的参加など学習習慣の確立がなされるよう指導が行われている	18	127	76	13
	3	ICT(iPad, コンピューター, プロジェクターなど)を活用した、新たな学びのスタイルが導入されている	19	93	90	32
(2)生徒指導	4	生徒にとって、挨拶やマナーなどの基本的な生活習慣の確立に関する指導が行われている(生徒指導)	48	131	38	17
	5	他人を思いやり、慈愛に満ちた高校生活を送っている	39	140	42	13
	6	情報モラル教育が十分に行われている	21	141	62	10
	7	リーダーシップの育成が図られている	18	91	99	26
	8	学校として、交通安全教育が十分に行われている	39	131	50	14
(3)進路指導	9	花壇整備や清掃などの美化活動が十分に行われている	50	140	35	9
	10	生徒にとって、進路目標の明確化に向けた適切な指導が行われている(進路指導)	45	131	43	15
	11	生徒にとって進路情報は適切に提供されている	49	128	45	12
(4)教育相談	12	生徒にとって進路学習は充実している	39	133	48	14
	13	生徒に対して、教員やカウンセラーが必要な時に相談に応じてくれる体制ができている(教育相談)	38	149	39	8
(5)部活動	14	学校として、部活動は活発に行われている(部活動)	52	119	48	15
	15	定期的な部活動の休日が設定され、健康面に配慮しながら部活動が行われている	47	119	45	23
(6)生徒会活動	16	学校として、生徒会活動は活発に行われている(生徒会活動)	33	134	50	17
(7)学校行事	17	自分にとって、有意義な学校行事がある(学校行事)	35	128	53	18
(8)特色ある学校づくり	18	学校として、地域や伝統などに根ざした特色ある学校づくりに取り組んでいる(特色ある学校づくり)	37	139	47	11
(9)防災教育	19	生徒に対して、災害・非常時の避難方法や連絡方法は伝えられている(防災教育)	65	139	26	4
(10)開かれた学校づくり	20	保護者や中学生、また地域などに対して、学校便り等によって学校の情報は適切に伝えられている(開かれた学校づくり)	35	155	35	9
	21	学校のHPやフェイスブックなどの情報が定期的に更新され、地域などに情報提供がなされている	25	145	49	15
(11)施設設備	22	校舎やグラウンドなどの施設や設備は整備されている(施設整備)	16	102	77	39
(12)いじめ問題	23	学校として、日頃からいじめの問題の早期発見に取り組んでいる(いじめ問題)	22	128	57	27
(13)総合満足度	24	自分にとって、学校生活は充実している(総合満足度)	42	125	48	19
(14)中高連携	25	部活動の合同練習や学校行事・生徒会行事をとおして、社会性の育成に取り組んでいる	29	133	55	17



- プラス評価〔優先順位:①評価4・3の割合が高いもの ②4の割合が高いもの〕→さらなる発展
 - 19 生徒に対して、災害・非常時の避難方法や連絡方法は伝えられている(防災教育)
 - 9 花壇整備や清掃などの美化活動が十分に行われている
 - 20 保護者や中学生、また地域などに対して、学校便り等によって学校の情報は適切に伝えられている(開かれた学校づくり)
- マイナス評価〔優先順位:①評価1・2の割合が高いもの ②1の割合が高いもの〕→要改善
 - 7 リーダーシップの育成が図られている
 - 3 ICT(iPad, コンピューター, プロジェクターなど)を活用した、新たな学びのスタイルが導入されている
 - 22 校舎やグラウンドなどの施設や設備は整備されている(施設整備)